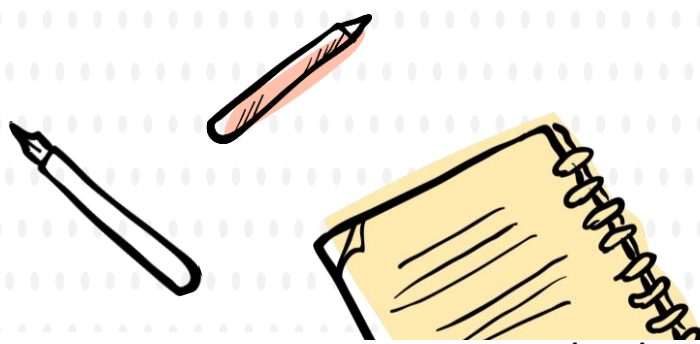


112-2健康力輔導自我照顧計畫 錄取面談名單

中文進修四	林○容	食安碩一	張○欽
植病一	茹○筠	電機碩一	劉○秀
水保二	林○妙	法律碩三	溫○庭
行銷碩二	王○翔	森林碩二	劉○廷
生管進修四	劉○銘	景觀學程三	陳○昀
獸醫四	游○瑜	台文學程一	謝○鋒
創經進修二	許○勛	環工碩一	張○寬
植醫碩二	呂○軒	生化碩一	陳○衡
中文四	陳○瑜	國農企學程二	陳○新
食生博一	祝○倫	應經碩一	鄭○文

恭喜以上20位同學進入面談階段



112-2健康力輔導自我照顧計畫 團體面談時間

03/15(五)15:00-17:00

中文進修四	林○容	食安碩一	張○欽
植病一	茹○筠	電機碩一	劉○秀
水保二	林○妙	法律碩三	溫○庭
行銷碩二	王○翔	森林碩二	劉○廷
生管進修四	劉○銘	景觀學程三	陳○昀
獸醫四	游○瑜	台文學程一	謝○鋒
創經進修二	許○勛	環工碩一	張○寬
植醫碩二	呂○軒	生化碩一	陳○衡
中文四	陳○瑜	國農企學程二	陳○新
食生博一	祝○倫	應經碩一	鄭○文

若無法當日出席請來電或來信改其他時間



112-2健康力輔導自我照顧計畫 團體面談注意事項

面談時間：進行2小時/請勿遲到

面談地點：惠蓀堂4樓/健康及諮商中心團體教室

面談方式：採團體面試，1人6分鐘

面談流程及提醒：

- 請記住自己面談的日期及時間
- 當日記得簽到
- 請準備1分鐘的自我介紹
- 2分鐘執行計畫的具體內容
- 當日不需要列印申請書

評分項目供參：

- 可行性 ■ 可達成 ■ 行動力 ■ 創新度面向
- 完成動機 ■ 加分題

健康力輔導自我照顧計畫面談之問題若有疑問請洽04-22840241#27吳欣儀社工師或來信詢問counsel@nchu.edu.tw

期待我們都能在自我照顧中，獲得成長

