

111 學年度興大二村機踏車停車證申請公告

一、申請資格:全體興大二村住宿生。

二、申請時間:8/30(二)早上 09:00 至 9/9(五)下午 17:00。

三、申請方式:掃描本公告下方之 QRcode，寫個人資料後送出。

四、公布時間:9/19(一)早上 09:00 於粉絲專頁公布結果。

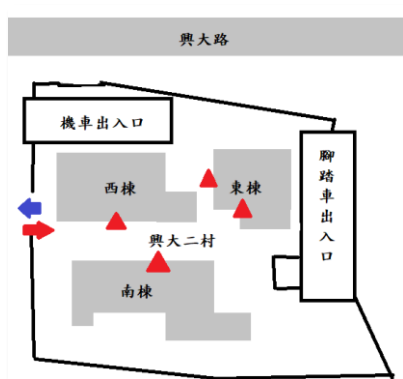
五、發證時間:

第一階段 9/21(三)~9/28(三)由樓長發放；

第二階段 9/29(四)09:00~9/30 17:00(五)於服務中心領取，逾時不後。

六、注意事項

1. 宿舍限定一人申請一證(機車、腳踏車擇一)，請住宿生自行依需求申請，車種類別一經申請無法再予以更換。
2. 領取車證須出示本人學生證(申請機車者含本人駕照，及車主本人、一等親、同戶籍地之二等親之行照)。
3. B1 停放腳踏車，B2 停放機車，機踏車採分流進出宿舍區(詳見機踏車分流進出示意圖)
4. B1 腳踏車區、B2 機車區皆採對號停車，敬請同學切勿違停，以免受罰。
5. 如有任何更動，將在住輔組→最新消息及興大二村男生宿舍粉絲頁公告。



車證申請表單



興大二村粉專