

財團法人人本教育文教基金會 函

機關地址：302新竹縣竹北市華興街136號1樓

承辦人：武宜佳

電話：03-5542320

Email：yichia0308@hef.org.tw

受文者：國立中興大學

發文日期：中華民國114年3月25日

發文字號：人本想字第1140010283號

速別：普通件

密等及解密條件或保密期限：

附件：如文(附件一 1140010283_Attach1.pdf)

主旨：本會提供助教培訓及寒暑假實習打工機會，惠請代為協助張貼本公文於網站、系所佈告欄、電子郵件訊息。

說明：

- 一、本會為推廣創新數學教學，以及提升孩子數學學習動機，每年都為國小學童辦理「寒暑假數學想想營」活動，每梯次四天到五天不等，每班都會配置2~3位助教（正式名稱為「教室協助者」），協助孩子一起學習與成長。
- 二、擔任教室協助者兼具自我培訓及打工雙重效益，培訓課程一共七小時，課程費用1500元(大學生3人同行專案優惠價請詳簡章)。出梯實習每日600元津貼，完成實習後獲獎金1800元，出梯期間享勞保及免費午餐點心。課程簡章及出梯詳情網址：<https://go.hef.org.tw/7aea25>。
- 三、惠請 貴單位代為協助張貼本公文至 貴單位網頁及系所佈告欄、電子郵件訊息。如有未盡事宜，煩請洽武小姐(03-5542320)。

正本：大同大學課外活組大同大學學生事務處、東吳大學課外活動組、東吳大學哲學系、東吳大學心理學系、東吳大學社會學系、東吳大學社會工作學系、東吳大學師資培育中心、東吳大學數學系、國立臺北大學課外活動指導組、國立臺北大學師資培育中心、國立臺北大學社會工作學系、國立政治大學課外活動組、國立政治大學教育學系、國立政治大學哲學系、國立政治大學心理學系、國立



政治大學師資培育中心、國立政治大學應用數學系、國立臺北教育大學課外活動組、國立臺北教育大學特殊教育學系、國立臺北教育大學教育經營與管理學系、國立臺北教育大學幼兒與家庭教育學系、國立臺北教育大學師資培育處、國立臺北教育大學教育學系、國立臺北教育大學數學暨資訊教育學系、國立臺北教育大學心理與諮商學系、國立臺北科技大學師資培育中心、國立臺北科技大學課外活動指導組、國立臺北藝術大學國立臺北藝術大學課外活動指導組、國立臺北藝術大學師資培育中心、國立臺北藝術大學美術學系、國立臺北藝術大學音樂學系、國立臺灣大學課外活動指導組、國立臺灣大學哲學系、國立臺灣大學心理學系、國立臺灣大學社會學系、國立臺灣大學社會工作學系、國立臺灣大學數學系、國立臺灣大學師資培育中心、國立臺灣科技大學學生活動組、國立臺灣科技大學師資培育中心、國立臺灣師範大學課外活動指導組、國立臺灣師範大學學生事務處、國立臺灣師範大學師資培育與就業輔導處、數學系、幼兒與家庭科學學系、教育學系、國立臺灣海洋大學課外活動指導組、國立臺灣海洋大學師資培育中心、國立臺灣藝術大學課外活動指導組、國立臺灣藝術大學師資培育中心、淡江大學學校財團法人淡江大學師資培育中心、淡江大學學校財團法人淡江大學數學系、淡江大學學校財團法人淡江大學課外活動輔導組、淡江大學學校財團法人淡江大學教育科技學系、淡江大學學校財團法人淡江大學教育與未來設計學系、臺北市立大學課外活動組、臺北市立大學特殊教育學系、臺北市立大學學習與媒材設計學系、臺北市立大學幼兒教育學系、臺北市立大學數學系、臺北市立大學音樂學系、輔仁大學課外活動指導組、輔仁大學教育領導與科技發展學士學位學程、輔仁大學哲學系、輔仁大學心理學系、輔仁大學臨床心理學系、輔仁大學社會學系、輔仁大學兒童與家庭學系、輔仁大學社會工作學系、輔仁大學師資培育中心、輔仁大學數學系、中華學校財團法人中華科技大學、中國科技大學學生事務處、世新大學課外活動組、世新大學社會心理學系、真理大學課外活動指導組、致理學校財團法人致理科技大學課外活動組、馬偕學校財團法人馬偕醫學院耕莘健康管理專科學校課外活動暨服務學習組、耕莘健康管理專科學校嬰幼兒保育科、耕莘健康管理專科學校護理科、馬偕學校財團法人馬偕醫護管理專科學校課外活動指導組、馬偕學校財團法人馬偕醫護管理專科學校幼兒保育科、馬偕學校財團法人馬偕醫護管理專科學校護理科、國立臺北護理健康大學、國立臺北護理健康大學課外活動指導組、國立臺北護理健康大學醫護教育暨數位學習系、國立臺北護理健康大學生死與健康心理諮商系、國立臺北護理健康大學嬰幼兒保育系、國立臺北護理健康大學護理系、康寧學校財團法人康寧大學課外活動組、康寧學校財團法人康寧大學嬰幼兒保育科、康寧學校財團法人康寧大學嬰幼兒保育學系、康寧學校財團法人康寧大學護理科、華梵大學課外活動組、實踐大學課外活動指導一組、實踐大學家庭研究與兒童發展學系、實踐大學社會工作學系、臺北醫學大學課外活動指導組、臺北醫學大學醫務管理學系、臺北醫學大學護理學系、臺北醫學大學學士後護理學系、醒吾學校財團法人醒吾科技大學、中原大學課外活動指導組、中原大學特殊教育學系、中原大學人文與教育學院學士學位學程、中原大學心理學系、中原大學企業管理學系、中原大學建築學系、中原大學地景建築學系、中原大學應用數學系、中原大學師資培育中心、中原大學物理學系、元智大學課外活動組、元智大學人文社會學院英語學士班、元智大學社會暨政策科學學系、元智大學管理學院學士班、國立中央大學課外活動組、國立中央大學文學院學士班、國立中央大學客家語文暨社會科學系、國立中央大學企業管理學系、國立中央大學數學系、國立中央大學物理

學系、銘傳大學課外活動指導組、銘傳大學諮商與工商心理學系、銘傳大學犯罪防治學系、銘傳大學國際企業與貿易學士學位學程、銘傳大學公共事務與行政管理學系、銘傳大學企業管理學系、銘傳大學國際企業學系、銘傳大學醫療資訊與管理學系、銘傳大學師資培育中心、銘傳大學建築學系、長庚大學課外活動組、長庚學校財團法人長庚科技大學、長庚學校財團法人長庚科技大學課外活動組、長庚學校財團法人長庚科技大學幼兒保育系、國立清華大學課外活動組、國立清華大學教育與學習科技學系、國立清華大學竹師教育學院學士班、國立清華大學特殊教育學系、國立清華大學幼兒教育學系、國立清華大學師資培育中心、國立清華大學數學系、國立清華大學教育心理與諮商學系、國立清華大學統計學研究所、國立清華大學音樂學系、國立清華大學應用數學系、國立陽明交通大學課外活動輔導一組、國立陽明交通大學課外活動輔導二組、國立陽明交通大學人文社會學系、國立陽明交通大學師資培育中心、國立陽明交通大學應用數學系、國立陽明交通大學教育研究所、國立陽明交通大學博雅書苑、國立陽明交通大學統計學研究所、明新學校財團法人明新科技大學師資培育中心、逢甲大學課外活動組、大葉大學師資培育中心、中臺科技大學兒童教育暨事業經營系、弘光科技大學幼兒保育系、亞洲大學課外活動與服務學習組、亞洲大學幼兒教育學系、亞洲大學心理學系、亞洲大學師資培育中心、東海大學師資培育中心、東海大學應用數學系、東海大學學生事務處課外活動組、國立中興大學師資培育中心、國立中興大學應用數學系、國立彰化師範大學師資培育中心、國立彰化師範大學特殊教育學系、國立彰化師範大學數學系、國立暨南國際大學師資培育中心、國立臺中教育大學幼兒教育學系、國立臺中教育大學師資培育暨就業輔導處、國立臺中教育大學特殊教育學系、國立臺中教育大學教育學系、國立臺中教育大學數學教育學系、學生事務處課外活動指導組、朝陽科技大學幼兒保育系、朝陽科技大學師資培育中心、靜宜大學師培中心、中山醫學大學、國立成功大學學生活動發展組、國立成功大學心理學系、國立成功大學教育研究所、國立成功大學數學系、國立成功大學師資培育中心、國立成功大學學生事務處、國立中山大學課外活動組、國立中山大學社會學系、國立中山大學師資培育中心、國立中山大學應用數學系、國立中山大學教育研究所、國立高雄師範大學課外活動組、國立高雄師範大學教育學系、國立高雄師範大學數學系、國立高雄師範大學特殊教育學系、國立高雄大學課外活動輔導組、國立高雄大學應用數學系、國立臺南藝術大學、國立臺南大學課外活動指導組、國立屏東大學學生活動發展組、國立屏東大學教育行政研究所(含博碩士班)、國立屏東大學教育心理與輔導學系(含碩士班)、國立屏東大學教育學系(含碩士班)、國立屏東大學特殊教育學系(含碩士班)、國立屏東大學幼兒教育學系(含碩士班)、國立屏東大學特殊教育中心、國立屏東大學社區諮商中心、國立屏東科技大學課外活動指導組、國立屏東科技大學社會工作系、國立屏東科技大學休閒運動健康系、國立屏東科技大學幼兒保育系、國立屏東科技大學師資培育中心、國立高雄科技大學課外活動組、國立高雄科技大學師資培育中心、國立臺南護理專科學校、義守大學、高雄醫學大學課外活動組、高雄醫學大學心理學系、高雄醫學大學正向心理學中心、樹德科技大學課外活動暨服務學習組、樹德科技大學兒童與家庭服務系、樹德科技大學社會工作系、輔英科技大學、輔英科技大學課外活動指導組、輔英科技大學幼兒保育暨產業系、正修學校財團法人正修科技大學課外活動組、正修學校財團法人正修科技大學幼兒保育系、正修學校財團法人正修科技大學師資培育中心、樹人醫護管理專科學校課外活動指導組、樹人醫護管理專科學校幼兒保育系、南臺學

校財團法人南臺科技大學課外活動組、南臺學校財團法人南臺科技大學幼兒保育系、嘉藥學校財團法人嘉南藥理大學、嘉藥學校財團法人嘉南藥理大學課外活動組、嘉藥學校財團法人嘉南藥理大學社會工作系、嘉藥學校財團法人嘉南藥理大學嬰幼兒保育系、文藻學校財團法人文藻外語大學學生事務處、中國文化大學課外活動組、中國文化大學應用數學系、中國文化大學教育學系、中國文化大學哲學系、中國文化大學心理輔導學系、中國文化大學師資培育中心、國立臺北商業大學課外活動組

副本：



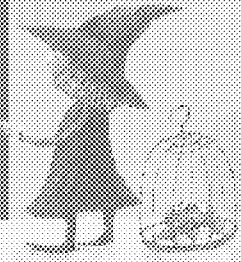
訂

線

教室協助者

培訓課程簡章

你是否對填鴨的教育失望？
你是否想過不獎勵、不用集點競賽，
也能激起小孩對知識的渴望？
你是否好奇人本的教案是如何進行？



近距離觀察人本課堂
擔任「教室協助者」
是你唯一的選擇！

每年的暑假以及寒假，「想想國」都會推出數學想想營隊，招生主要對象為國小學生，除了讓孩子有機會在寒暑假體驗不一樣的數學，也能有機會跳脫制式的學習方式，培養思考的能力，並且能跟一群願意善待孩子的老師們，共同度過愉快的假期。

歡迎報名培訓

讓自己跟理想的距離更近

為了真正了解「人本」的教學，您必須成為一位「協助者」；
因為，小孩的心智活動，是相當個人而又尊貴的，
不能像白老鼠在實驗室，讓陌生人隨意窺視。
如果相反的，您是一位無私的出手協助的人，
在小孩身邊，您就成為這教室裡不可或缺的一員，
同時，這教室也就成為您的場域，您可以在其中關切班級互動、
好奇教學安排、思考教育問題，和師生一同學習與成長！

2025教室協助者

培訓費用：NTD1500

教協培訓

7小時預備課程
三次籌備會議
一次行前會議

營隊實習

在營隊中，
實際擔任教室協助者。
完整參與營隊實習，
獲實習獎金1800元。

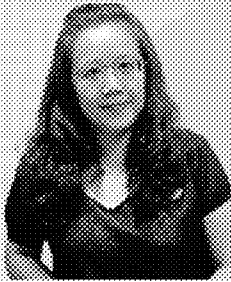
師資培訓

「教室協助者」為完整師資培訓中的一環。若有興趣「教學」者，可進一步參加師資培訓「基礎課程」，將有機會成為「數想教師」。

擔任「教室協助者」一定要修習7小時「預備課程」，以及參與表定籌備會議、完成出梯實習計畫。

出梯期間有出梯實習津貼每日600元，
完整出梯後另有出梯實習獎金1800元，
同時還獲得擔任數想國長期班助教的資格，
將來參加正規數想師資培訓另享優惠。

講師介紹



邱曉芬
數學想想國教學長
想想研發中心主任



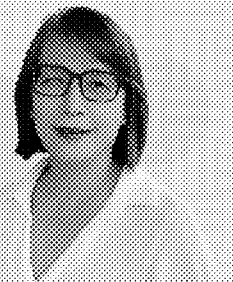
吳麗芬
數學想想國總監



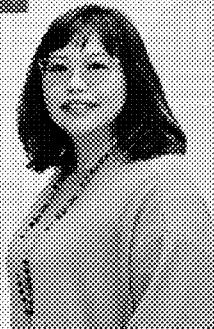
黃俐雅
人本教育基金會
工作委員



張碧華
數學想想國顧問



李慧貞
人本教育基金會
新竹辦公室主任



預備 課程 介紹

數學，就是要想想

線上錄影課程

愛因斯坦曾說：如果我有一小時拯救世界，我會花55分鐘想問題，用5分鐘想解答。數學，不是用來考試，還關乎人生……。數學，不是我們以為的那樣，很多從來沒想過的道理、不知道還可以深究的觀念，甚至，不會見識過的美……。讓孩子的數學不僅要程度好，還要身心舒暢不留遺憾！

人本兒童觀

線上錄影課程

兒童，擁有無畏的生之勇氣，以一顆毫無畏懼的心闖蕩、摸索干擾著周遭環境的秩序，從中認識並建構屬於自己的世界。而大人在這時候該扮演什麼樣的角色？陪伴？支持？或是管教？

溝通技巧與演練

2小時實體課

突破溝通的盲點，轉化和改變，從認識自己的語言開始——溝通，不是為了解決問題，而是為了更理解小孩！孩子之間的相處，容易發生語氣、語意上面的誤會，這時候我們要如何協助孩子？很多時候為什麼小孩不願意說？

如何在人本課堂擔任 教室協助者

線上錄影課程

老師怎麼來的？
在營隊中，小孩要上多少課？
整個營隊的內內容安排是什麼？
「教室協助者」的角色與定位是什麼？



培訓課程 時間與地點

台北&桃園場 (共同培訓)

5/18 (日) 09:30-11:30 溝通技巧與演練
講師：李慧貞
地點：數學想想松隆教室
(台北市信義區松隆路102號3樓)

台中場

5/17 (六) 13:30-15:30 溝通技巧與演練
講師：張碧華
地點：數學想想台中教室
(台中市西區美村路一段30號3樓)

2025教室協助者

籌備會議 時間及地點 1

台北場

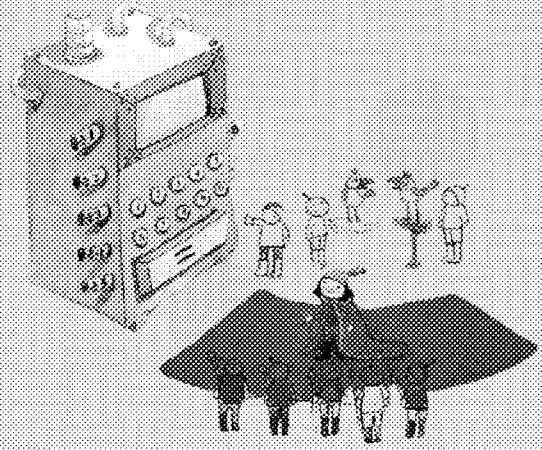
5/18 (日) 13:00-17:00 第一次籌備會議
6/15 (日) 13:00-17:00 第二次籌備會議
6/29 (日) 13:00-17:00 第三次籌備會議
依選擇之梯隊參加營隊行前會議 (詳見P.6)
會議地點：數學想想松隆教室
(台北市信義區松隆路102號3樓)

新竹場

6/7 (六) 09:30-11:30 溝通技巧與演練
講師：李慧貞
地點：人本教育基金會新竹辦公室
(新竹縣竹北市華興街136號1樓)

高雄場

5/17 (六) 10:00-12:00 溝通技巧與演練
講師：黃俐雅
地點：人本教育基金會7樓大教室
(高雄市苓雅區中正一路249號7樓)



桃園場

6/07(六) 10:00-16:00 第一次籌備會議
6/14 (六) 10:00-16:00 第二次籌備會議
8/09(六) 10:00-16:00 營隊行前會議
會議地點：數學想想桃園教室
(桃園市桃園區中埔一街86號2樓)

新竹場

6/07(六) 13:30-16:00 第一次籌備會議
6/21 (六) 13:30-16:00 第二次籌備會議
依選擇之梯隊參加營隊行前會議 (詳見P.6)
會議地點：人本教育基金會新竹辦公室
(新竹縣竹北市華興街136號1樓)

籌備會議 時間及地點 2

台中場

5/23(五) 13:30-16:30 第一次籌備會議
6/14 (六) 13:30-16:30 第二次籌備會議
7/6(日) 09:30-12:30 第三次籌備會議
依選擇之梯隊參加營隊行前會議 (詳見P.6)
會議地點：數學想想台中教室
(台中市西區美村路一段30號3樓)

高雄場

5/17(六) 13:30-16:00 第一次籌備會議
6/15(日) 09:30-12:00 第二次籌備會議
6/29(日) 13:30-16:00 第三次籌備會議
依選擇之梯隊參加營隊行前會議 (詳見P.6)
會議地點：數學想想高雄教室
(高雄市苓雅區中正一路249號4樓)

選擇一個 梯次 完整出梯

台北場

實習地點：光復國小/數學想想台大教室/數學想想松隆教室

- 7/7 - 7/11 光復國小數想營(行前會7/4 13:30-16:30)
- 7/14-7/18 台大數想營一 (行前會7/12 9:30-12:30)
- 7/28-8/1 台大數想營二 (行前會7/26 9:30-12:30)
- 8/4-8/8 台大數想營三 (行前會7/26 9:30-12:30)
- 8/11-8/15 松隆數想營 (行前會8/9 9:30-12:30)

桃園場

實習地點：數學想想桃園教室

8/11-8/15 桃園數想營

新竹場

實習地點：十興國小/科園國小(暫定)

- 7/21-7/25 竹北數想營(十興)
(行前會7/19 9:00-12:00)
- 8/4-8/8 新竹數想營(科園)
(行前會8/2 9:00-12:00)

台中場

實習地點：數學想想台中教室

- 7/14-7/18 台中數想營一
(行前會7/13 9:30-12:30)
- 8/4-8/8 台中數想營二
(行前會8/3 9:30-12:30)

高雄場

實習地點：數學想想高雄教室

- 7/7-7/11 高雄數想營一
(行前會7/6 9:00-12:00)
- 8/4-8/8 高雄數想營二
(行前會8/3 9:00-12:00)

學員權益及義務

1. 完成營隊實習才是完整參加了培訓，只有上課沒有營隊實習不算完成培訓。
2. 三次的籌備會議與行前會議(不可抗力因素除外)如果缺席，將失去營隊實習機會，亦無法退還培訓費用，但可保留資格參加未來寒暑假的營隊實習服務(要出席當屆營隊的籌備會議與行前會議)。
3. 營隊實習期間每日補助津貼600元及獲供免費午餐、點心。
4. 完成營隊實習後，獲頒1800元營隊實習獎金及「教室協助者培訓結業證書」，大專生還另外獲得「營隊服務證明書」，未來也是數想國長期班助教優先人選(有薪工作)。

退費辦法

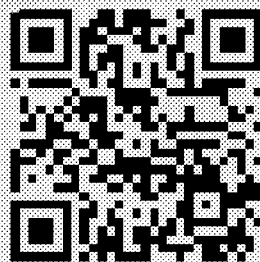
1. 線上課連結寄出前取消上課，全額退費。
2. 線上課連結寄出後才通知我們要取消上課，不予退費。
3. 信用卡繳費，以信用卡退款；信用卡以外方式繳費者，本會將以匯款方式退費，於要求退費後一個月內完成退費程序。
4. 主辦單位保留修改、終止、變更活動內容細節及視報名人數決定是否開班之權利。

歡迎加入 教室協助者

為台灣的下一代，
創造美好的成長環境，
改變我們共同的未來！

報名網址

<https://go.hef.org.tw/7aea25>



大學生團報(3人以上)優惠：每人課程費用NTD1000
詳請電洽 02-2749-1145
或 E-mail 至 wenchi723@hef.org.tw