

檔 號：

保存年限：

法務部 函

機關地址：100204臺北市中正區重慶南路1段130號

承辦人：陳志豪

電話：02-21910189#2241

電子信箱：prschen@mail.moj.gov.tw

受文者：國立中興大學

發文日期：中華民國111年12月28日

發文字號：法律字第11103515890號

速別：普通件

密等及解密條件或保密期限：

附件：如說明二(ATTCH6 A11000000F_11103515890A0C_ATTCH6.jpg、ATTCH7 A11000000F_11103515890A0C_ATTCH7.ods)

主旨：檢送本部「民法成年指南」之宣導海報（含海報電子檔），請協助張貼、宣導並鼓勵學生下載電子書，請查照。

說明：

- 一、按民法修正調降成年年齡為18歲，定於112年1月1日施行，茲本部業完成「民法成年指南」電子書置於本部「民法修正調降成年年齡專區」宣導資源項下（網址：<https://topics.moj.gov.tw/33020/33021/33027/37296/Lpsimplelist>），本部並印製旨揭海報（含海報電子檔），惠請貴校協助張貼、公告。又上開專區（網址：<https://topics.moj.gov.tw/33020/>）尚包含民法成年年齡修正說明、宣導資源、常見問答及好站連結等內容，併請協助宣導相關電子書與專區網站資訊，及鼓勵學生下載參考。
- 二、旨揭海報將另行辦理配送，如海報於文到後尚未送達，敬請靜候3至4日。

正本：國立政治大學、國立清華大學、國立臺灣大學、國立臺灣師範大學、國立成功大學、國立中興大學、國立陽明交通大學、國立中央大學、國立中山大學、國立臺灣海洋大學、國立中正大學、國立高雄師範大學、國立彰化師範大學、國立臺北大學、國立嘉義大學、國立高雄大學、國立東華大學、國立暨南國際大

國立中興大學

第1頁，共6頁



1110026546 111/12/28



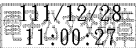
裝
訂
線

裝

訂



學、國立臺灣科技大學、國立雲林科技大學、國立屏東科技大學、國立臺北科技大學、國立臺北藝術大學、國立臺灣藝術大學、國立臺東大學、國立宜蘭大學、國立聯合大學、國立虎尾科技大學、國立臺南藝術大學、國立臺南大學、國立臺北教育大學、國立臺中教育大學、國立澎湖科技大學、國立勤益科技大學、國立體育大學、國立臺北護理健康大學、國立高雄餐旅大學、國立金門大學、國立臺灣體育運動大學、國立臺中科技大學、國立臺北商業大學、國立屏東大學、國立高雄科技大學、國立臺灣戲曲學院、國立臺南護理專科學校、國立臺東專科學校、國立空中大學、東海大學、輔仁大學、東吳大學、中原大學、淡江大學學校財團法人淡江大學、中國文化大學、逢甲大學、靜宜大學、長庚大學、元智大學、中華大學學校財團法人中華大學、大葉大學、華梵大學、義守大學、世新大學、銘傳大學、實踐大學、朝陽科技大學、高雄醫學大學、南華大學、真理大學、大同大學、南臺學校財團法人南臺科技大學、崑山科技大學、嘉藥學校財團法人嘉南藥理大學、樹德科技大學、慈濟學校財團法人慈濟大學、臺北醫學大學、中山醫學大學、龍華科技大學、輔英科技大學、明新學校財團法人明新科技大學、長榮大學、弘光科技大學、中國醫藥大學、健行學校財團法人健行科技大學、正修學校財團法人正修科技大學、萬能學校財團法人萬能科技大學、玄奘大學、建國科技大學、明志科技大學、高苑科技大學、大仁科技大學、聖約翰科技大學、嶺東科技大學、中國科技大學、中臺科技大學、亞洲大學、開南大學、佛光大學、台南家專學校財團法人台南應用科技大學、遠東科技大學、光宇學校財團法人元培醫事科技大學、景文科技大學、中華醫事科技大學、東南科技大學、德明財經科技大學、明道學校財團法人明道大學、南開科技大學、中華學校財團法人中華科技大學、僑光科技大學、廣亞學校財團法人育達科技大學、美和學校財團法人美和科技大學、吳鳳科技大學、環球學校財團法人環球科技大學、台灣首府學校財團法人台灣首府大學、中州學校財團法人中州科技大學、修平學校財團法人修平科技大學、長庚學校財團法人長庚科技大學、城市學校財團法人臺北城市科技大學、大華學校財團法人敏實科技大學、醒吾學校財團法人醒吾科技大學、文藻學校財團法人文藻外語大學、華夏學校財團法人華夏科技大學、慈濟學校財團法人慈濟科技大學、致理學校財團法人致理科技大學、康寧學校財團法人康寧大學、宏國學校財團法人宏國德霖科技大學、東方學校財團法人東方設計大學、崇右學校財團法人崇右影藝科技大學、台北海洋學校財團法人台北海洋科技大學、亞東學校財團法人亞東科技大學、中信金融管理學院、大漢學校財團法人大漢技術學院、和春技術學院、南亞科技學校財團法人南亞技術學院、蘭陽技術學院、黎明技術學院、經國管理暨健康學院、大同技術學院、馬偕學校財團法人馬偕醫學院、法鼓學校財團法人法鼓文理學院、馬偕學校財團法人馬偕醫護管理專科學校、仁德醫護管理專科學校、樹人醫護管理專科學校、慈惠醫護管理專科學校、耕莘健康管理專科學校、敏惠醫護管理專科學校、育英醫護管理專科學校、聖母醫護管理專科學校、新生醫護管理專科學校、崇仁醫護管理專科學校、學校財團法人中華浸信會基督教台灣浸會神學院、臺北基督學院、財團法人一貫道天皇基金會一貫道天皇學院、台神學校財團法人台灣神學研究學院、一貫道崇德學院、台灣基督長老教會南神神學院、基督教華神學校財團法人中華福音神學研究學院、唯心聖教學院、臺北市立大學、高雄市立空中大學

副本：本部法律事務司  111/12/28 11:00:27



民法成年指南

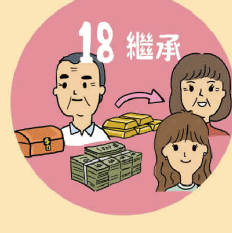
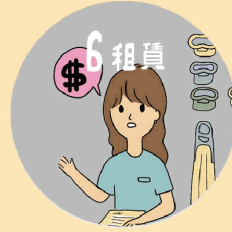
18+



詳細內容請見：

滿18歲成為大人前，
必須知道的18種民法知識

印章



廣告

民法成年指南宣傳海報分送清冊-大專院校

學校名稱	郵遞區號	地址	份數
國立政治大學	11605	臺北市文山區指南路2段64號	1
國立清華大學	30013	新竹市光復路2段101號	1
國立臺灣大學	10617	臺北市大安區羅斯福路4段1號	1
國立臺灣師範大學	10610	臺北市大安區和平東路1段162號	1
國立成功大學	70101	臺南市東區大學路1號	1
國立中興大學	40227	台中市南區興大路145號	1
國立陽明交通大學	30010	新竹市大學路1001號	1
國立中央大學	32001	桃園市中壢區中大路300號	1
國立中山大學	80424	高雄市鼓山區蓮海路70號	1
國立臺灣海洋大學	20224	基隆市北寧路2號	1
國立中正大學	62102	嘉義縣民雄鄉大學路168號	1
國立高雄師範大學	80201	高雄市苓雅區和平一路116號	1
國立彰化師範大學	50007	彰化市進德路1號	1
國立臺北大學	23741	新北市三峽區大學路151號	1
國立嘉義大學	60004	嘉義市東區鹿寮里學府路300號	1
國立高雄大學	81148	高雄市楠梓區高雄大學路700號	1
國立東華大學	97401	花蓮縣壽豐鄉志學村大學路2段1號	1
國立暨南國際大學	54561	南投縣埔里鎮大學路1號	1
國立臺灣科技大學	10607	臺北市大安區基隆路四段43號	1
國立雲林科技大學	640301	雲林縣斗六市大學路三段123號	1
國立屏東科技大學	91201	屏東縣內埔鄉老埤村學府路1號	1
國立臺北科技大學	10608	臺北市忠孝東路三段1號	1
國立臺北藝術大學	11201	臺北市北投區學園路1號	1
國立臺灣藝術大學	22058	新北市板橋區大觀路1段59號	1
國立臺東大學	95092	臺東市大學路二段369號	1
國立宜蘭大學	26047	宜蘭縣宜蘭市神農路1段1號	1
國立聯合大學	36063	苗栗縣苗栗市南勢里聯大二號	1
國立虎尾科技大學	63201	雲林縣虎尾鎮文化路64號	1
國立臺南藝術大學	72045	臺南市官田區大崎里大崎66號	1
國立臺南大學	70005	臺南市中西區樹林街2段33號	1
國立臺北教育大學	10671	臺北市和平東路2段134號	1
國立臺中教育大學	40306	臺中市西區民生路140號	1
國立澎湖科技大學	88046	澎湖縣馬公市六合路300號	1
國立勤益科技大學	41170	臺中市太平區坪林里中山路二段57號	1
國立體育大學	33301	桃園市龜山區文化一路250號	1
國立臺北護理健康大學	11219	臺北市北投區明德路365號	1
國立高雄餐旅大學	81271	高雄市小港區松和路1號	1
國立金門大學	89250	金門縣金寧鄉大學路1號	1
國立臺灣體育運動大學	40404	臺中市北區雙十路1段16號	1
國立臺中科技大學	40401	臺中市北區三民路三段129號	1
國立臺北商業大學	10051	臺北市中正區濟南路一段321號	1
國立屏東大學	90003	屏東市民生路4-18號	1
國立高雄科技大學	80778	高雄市三民區建工路415號	1
國立臺灣戲曲學院	11464	臺北市內湖區內湖路二段177號	1
國立臺南護理專科學校	70043	臺南市中西區民族路二段78號	1
國立臺東專科學校	95045	臺東縣臺東市正氣北路911號	1
國立空中大學	24701	新北市蘆洲區中正路 172 號	1
東海大學	407224	臺中市西屯區臺灣大道4段1727號	1
輔仁大學	242062	新北市新莊區中正路510號	1
東吳大學	111002	臺北市士林區臨溪路70號	1
中原大學	320314	桃園市中壢區中北路200號	1
淡江大學學校財團法人淡江大學	251301	新北市淡水區英專路151號	1
中國文化大學	111396	臺北市陽明山華岡路55號	1
逢甲大學	407802	臺中市西屯區文華路100號	1

靜宜大學	433303	臺中市沙鹿區臺灣大道7段200號	1
長庚大學	333323	桃園市龜山區文化一路259號	1
元智大學	320315	桃園市中壢區遠東路135號	1
中華大學學校財團法人中華大學	300110	新竹市東香里六鄰五福路2段707號	1
大葉大學	515006	彰化縣大村鄉學府路168號	1
華梵大學	223011	新北市石碇區華梵路1號	1
義守大學	840301	高雄市大樹區學城路1段1號	1
世新大學	116002	臺北市文山區木柵路1段17巷1號	1
銘傳大學	111005	臺北市士林區中山北路5段250號	1
實踐大學	104336	臺北市中山區大直街70號	1
朝陽科技大學	413310	臺中市霧峰區吉峰東路168號	1
高雄醫學大學	807378	高雄市三民區十全一路100號	1
南華大學	622301	嘉義縣大林鎮中坑里10鄰南華路1段55號	1
真理大學	25103	新北市淡水區真理街32號	1
大同大學	104327	臺北市中山北路3段40號	1
南臺學校財團法人南臺科技大學	710301	臺南市永康區南臺街1號	1
崑山科技大學	710303	臺南市永康區崑大路195號	1
嘉藥學校財團法人嘉南藥理大學	717301	臺南市仁德區二仁路一段60號	1
樹德科技大學	824005	高雄市燕巢區橫山路59號	1
慈濟學校財團法人慈濟大學	970374	花蓮市中央路3段701號	1
臺北醫學大學	110301	臺北市信義區吳興街250號	1
中山醫學大學	402306	臺中市南區建國北路1段110號	1
龍華科技大學	333326	桃園市龜山區萬壽路一段300號	1
輔英科技大學	831301	高雄市大寮區進學路151號	1
明新學校財團法人明新科技大學	304001	新竹縣新豐鄉新興路1號	1
長榮大學	711301	臺南市歸仁區長大路1號	1
弘光科技大學	433304	臺中市沙鹿區臺灣大道六段1018號	1
中國醫藥大學	406040	臺中市北屯區經貿路一段100號	1
健行學校財團法人健行科技大學	320312	桃園市中壢區健行路229號	1
正修學校財團法人正修科技大學	833301	高雄市鳥松區澄清路840號	1
萬能學校財團法人萬能科技大學	320313	桃園市中壢區萬能路1號	1
新豐科技大學	300102	新竹市香山區玄奘路48號	1
國科科技大學	50094	彰化縣彰化市介壽北路1號	1
明志科技大學	243303	新北市泰山區貴子里工專路84號	1
高苑科技大學	821013	高雄市路竹區中山路1821號	1
大仁科技大學	907101	屏東縣鹽埔鄉維新路20號	1
聖約翰科技大學	251309	新北市淡水區淡金路四段499號	1
嶺東科技大學	408213	臺中市南屯區嶺東路1號	1
中國科技大學	116077	臺北市文山區興隆路三段56號	1
中臺科技大學	406053	臺中市北屯區廊子里10鄰廊子路666號	1
亞洲大學	413305	臺中市霧峰區柳豐路500號	1
開南大學	338103	桃園市蘆竹區開南路1號	1
佛光大學	262307	宜蘭縣礁溪鄉林美村林尾路160號	1
台南家專學校財團法人台南應用科技大學	710302	臺南市永康區中正路529號	1
遠東科技大學	744004	臺南市新市區中華路49號	1
光宇學校財團法人元培醫事科技大學	300102	新竹市香山區元培街306號	1
景文科技大學	231307	新北市新店區安忠路99號	1
中華醫事科技大學	717302	臺南市仁德區文華一街89號	1
東南科技大學	222304	新北市深坑區北深路三段152號	1
德明財經科技大學	114011	臺北市內湖區環山路一段56號	1
明道學校財團法人明道大學	523008	彰化縣埤頭鄉文化路369號	1
南開科技大學	542021	南投縣草屯鎮中正路568號	1
中華學校財團法人中華科技大學	115311	臺北市南港區研究院路三段245號	1
僑光科技大學	407805	臺中市西屯區僑光路100號	1
廣亞學校財團法人育達科技大學	361027	苗栗縣造橋鄉談文村學府路168號	1
美和學校財團法人美和科技大學	912009	屏東縣內埔鄉美和村屏光路23號	1
吳鳳科技大學	621303	嘉義縣民雄鄉建國路二段117號	1

環球學校財團法人環球科技大學	640302	雲林縣斗六市嘉東里鎮南路1221號	1
台灣首府學校財團法人台灣首府大學	721012	臺南市麻豆區南勢里168號	1
中州學校財團法人中州科技大學	510032	彰化縣員林市山腳路三段2巷6號	1
修平學校財團法人修平科技大學	412406	臺中市大里區工業路11號	1
長庚學校財團法人長庚科技大學	333324	桃園市龜山區文化一路261號	1
城市學校財團法人臺北城市科技大學	112302	臺北市北投區學園路2號	1
大華學校財團法人敏實科技大學	307304	新竹縣芎林鄉大華路1號	1
醒吾學校財團法人醒吾科技大學	244012	新北市林口區粉寮路一段101號	1
文藻學校財團法人文藻外語大學	807679	高雄市三民區民族一路900號	1
華夏學校財團法人華夏科技大學	235307	新北市中和區工專路111號	1
慈濟學校財團法人慈濟科技大學	970302	花蓮市建國路二段880號	1
致理學校財團法人致理科技大學	220305	新北市板橋區文化路1段313號	1
康寧學校財團法人康寧大學	114311	台北市內湖區康寧路三段75巷137號	1
宏國學校財團法人宏國德霖科技大學	236302	新北市土城區青雲路380巷1號	1
東方學校財團法人東方設計大學	829003	高雄市湖內區東方路110號	1
崇右學校財團法人崇右影藝科技大學	201301	基隆市信義區義七路40號	1
北海洋學校財團法人北海洋科技	251034	新北市淡水區濱海路三段150號	1
亞東學校財團法人亞東科技大學	220303	新北市板橋區四川路二段58號	1
金融管理學院	709301	臺南市安南區台江大道3段600號	1
大漢學校財團法人大漢技術學院	971053	花蓮縣新城鄉大漢村樹人街1號	1
和春技術學院	831132	高雄市大寮區琉球里至學路288號	1
南亞科技學校財團法人南亞技術學院	320310	桃園市中壢區中山東路三段414號	1
蘭陽技術學院	261001	宜蘭縣頭城鎮復興路79號	1
黎明技術學院	243083	新北市泰山區泰林路三段22號	1
經國管理暨健康學院	203301	基隆市中山區復興路336號	1
大同技術學院	600340	嘉義市東區彌陀路253號	1
馬偕學校財團法人馬偕醫學院	252005	新北市三芝區中正路3段46號	1
法鼓學校財團法人法鼓文理學院	208303	新北市金山區西湖里法鼓路700號	1
馬偕學校財團法人馬偕醫護管理專科學校	112021	臺北市北投區聖景路92號	1
仁德醫護管理專科學校	356006	苗栗縣後龍鎮溪洲里7鄰砂崙湖79-9號	1
樹人醫護管理專科學校	821004	高雄市路竹區環球路452號	1
慈惠醫護管理專科學校	926001	屏東縣南州鄉三民路367號	1
耕莘健康管理專科學校	231038	新北市新店區民族路112號	1
敏惠醫護管理專科學校	736302	臺南市柳營區中山東路二段1116號	1
育英醫護管理專科學校	807591	高雄市三民區大昌二路420巷15號	1
聖母醫護管理專科學校	266003	宜蘭縣三星鄉三星路二段265巷100號	1
新生醫護管理專科學校	325004	桃園市龍潭區中豐路高平段418號	1
崇仁醫護管理專科學校	62241	嘉義縣大林鎮湖北里大湖1之10號	1
學校財團法人中華浸信會基督教台灣浸會神學院	110019	臺北市吳興街394巷1號	1
臺北基督學院	251022	新北市淡水區自強路51號	1
財團法人一貫道天皇基金會一貫道天皇學院	844002	高雄市六龜區新寮里三民路81號	1
台神學校財團法人台灣神學研究學院	111014	台北市士林區仰德大道二段二巷20號	1
一貫道崇德學院	545012	南投縣埔里鎮鯉魚路25-8號	1
台灣基督長老教會南神神學院	701002	臺南市東區東門路一段117號	1
基督教華神學校財團法人中華福音神學研究學院	334025	桃園市八德區長安街53號	1
唯心聖教學院	540022	南投縣南投市文化路705巷667號	1
臺北市立大學	100234	臺北市中正區愛國西路1號	1
高雄市立空中大學	812008	高雄市小港區大業北路436號	1
全國各大專院校(共159個)合計			159